



Wat verandert er in de WW-premie voor u als werkgever? Doe de ja-ja-nee-check!

Per 1 januari 2020 is er een nieuwe wet: de Wet arbeidsmarkt in balans. Deze is van invloed op de WW-premie.

Lage of hoge WW-premie betalen? Doe hier de check!

Is het een arbeidscontract voor onbepaalde tijd?

ja nee

Is het arbeidscontract schriftelijk?

ja nee

Is het een oproepcontract?

ja nee

Géén ja-ja-nee?

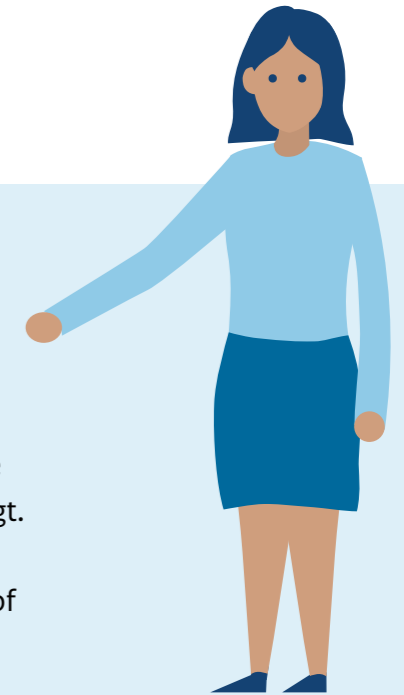
In vrijwel alle andere gevallen betaalt u als werkgever de hoge premie.



Hoge WW-premie

3 uitzonderingen: tóch lage premie!

1. Uw werknemer is onder de 21.
2. U hebt een leerling in dienst die de beroepsbegeleidende leerweg volgt.
3. U betaalt uw werknemer een uitkering (als werkgeversbetaling of als eigenrisicodrager).

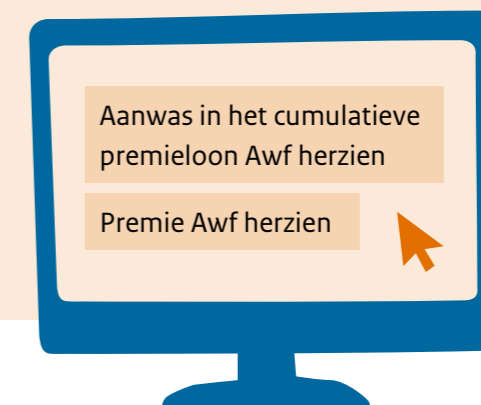


In 2 situaties: tóch herzien naar hoge premie met terugwerkende kracht!

1. Uw nieuwe werknemer neemt in de 1e 2 maanden ontslag of wordt ontslagen.
2. Uw werknemer werkt in een jaar meer dan 30% extra, bóvenop de uren in zijn contract.



Lage WW-premie



Aanwas in het cumulatieve premieloon Awf herzien

Premie Awf herzien

